



DOSKI-BALKI

Фабрика красивых интерьеров

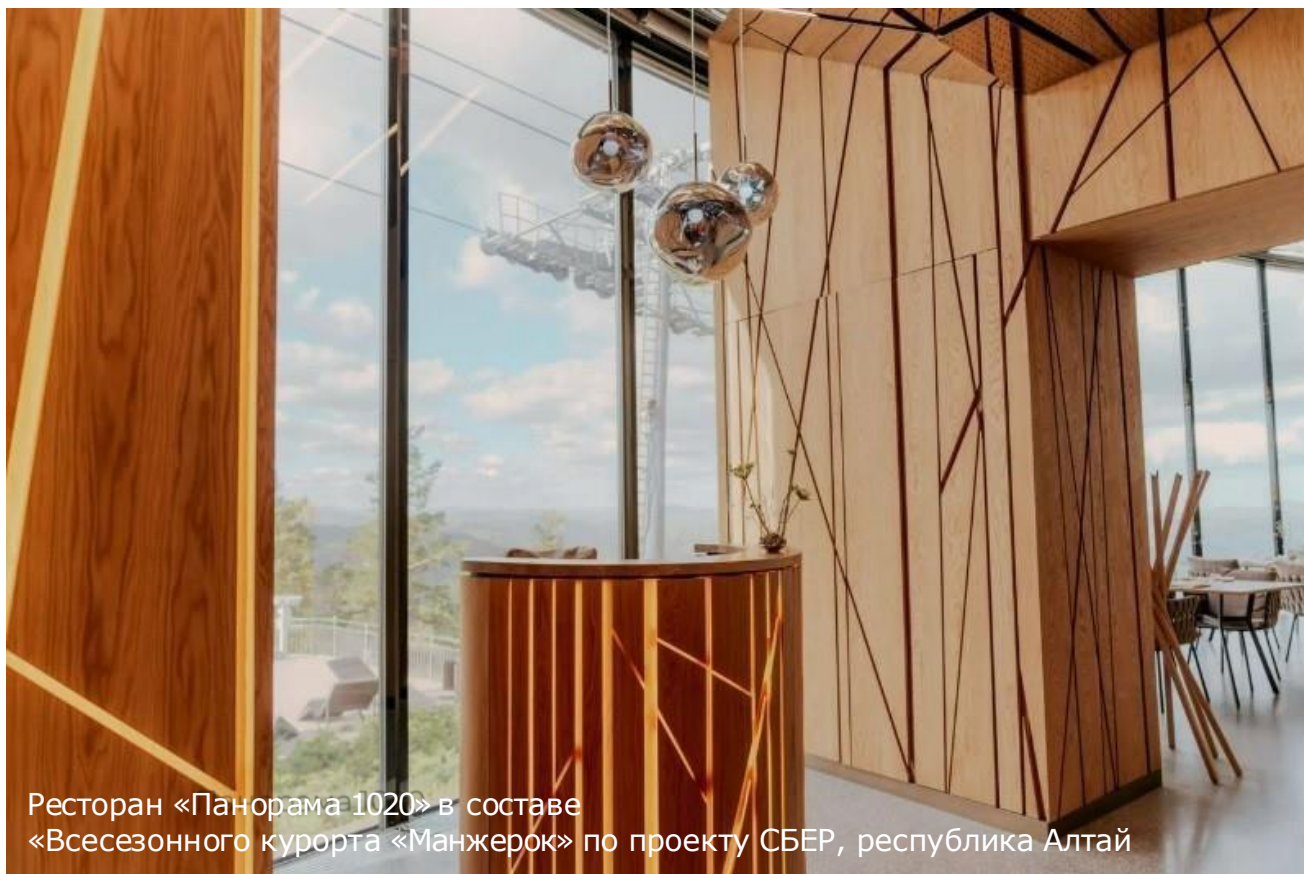
2025

Фабрика по производству дизайнерских панелей, корпусной мебели, декоративных реек, балок и воздушных перегородок, акустических панелей

FACTORY FOR INTERIORS

СОЗДАЕМ ПРОСТРАНСТВА, В КОТОРЫЕ ХОЧЕТСЯ ВОЗВРАЩАТЬСЯ

www.doski-balki.ru



Ресторан «Панорама 1020» в составе
«Всесезонного курорта «Манжерок» по проекту СБЕР, республика Алтай

НИЖНИЙ НОВГОРОД, РОССИЯ

ИНДИВИДУАЛЬНЫЕ РЕШЕНИЯ ДЛЯ ЛЮБОГО ИНТЕРЬЕРА

Фабрика Doski-Balki производит изделия из дерева и МДФ с 2017 года.

Мы сотрудничаем с дизайнерами, архитектурными бюро, с крупными строительными организациями и индивидуальными заказчиками.

ФАБРИКА DOSKI-BALKI ПРОИЗВОДИТ :

мебель из мдф, лдсп и фанеры;

дизайнерские панели;

акустические панели;

декоративные рейки;

откосы, подоконники;

балки;

мягкие панели;



ЗАКАЗЫВАЯ ПРОДУКЦИЮ У НАС ВЫ ПОЛУЧАЕТЕ:

Продукция по классу пожаростойкости КМ1, КМ2

МДФ в шпоне длиной до 3,6м без стыков

Гибкий МДФ для колонн и радиусных стен

Более 200 популярных оттенка цвета тонировки

Расширенная гарантия на продукцию до 3х лет

Монтаж по всей России

Единые фактура и цвет в отделке и мебели

РАЗМЕРЫ, ЦВЕТА, ВОЗМОЖНОСТИ ОТДЕЛКИ

Профессиональный колорист, занимающийся подбором цвета, добивается максимально нужного оттенка по запросу заказчика.

Ширина: 30 мм | 40 мм | 50 мм | 60 мм | 70 мм

16*30 | 16*40 | 19*30 | 19*40 | 19*60 | 30*40 | 30*50 | 30*70 | 40*40 | 40*50 мм



Мы используем в работе шпон высшего сорта А-А ценных пород деревьев, таких как европейский дуб, американский орех, ясень, а так же экзотических пород дерева таких как, венге, палисандр, зебрано.

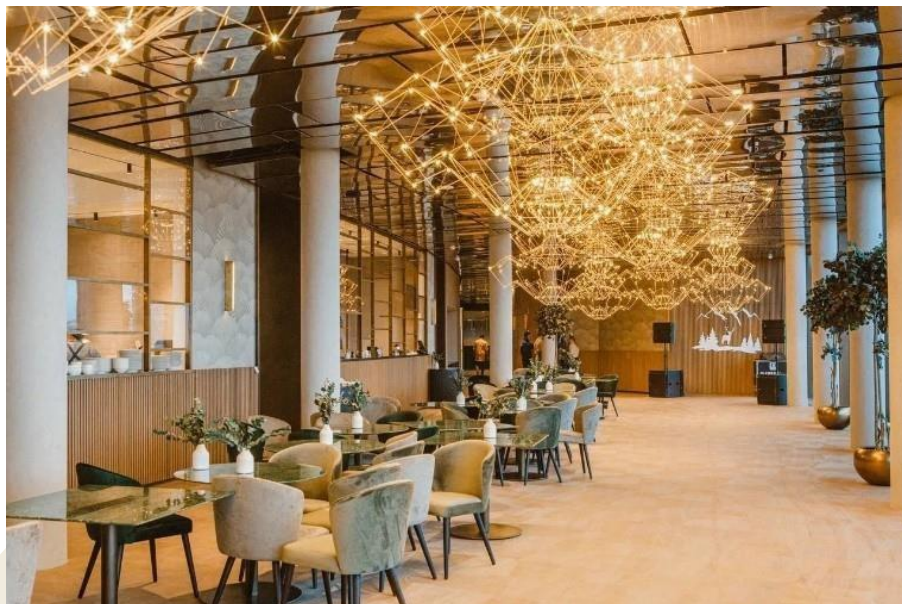


Наши изделия мы покрываем профессиональными морилками и маслом, выбрав подходящий оттенок; лаком необходимого уровня блеска, сохраняя натуральную фактуру. А так же наши клиенты могут выбрать для покрытия эмаль любого цвета из палитры RAL и NCS INDEX 2050.

Мы освоили технологию покрытия материалов для бань и саун, защищающую изделия от воздействия влаги. Для столешниц и ступеней мы используем износостойкий лак.

ПРОЕКТЫ, КОТОРЫМИ МЫ ГОРДИМСЯ

Проект: Гостиничный комплекс 5* «Всесезонный курорт «Манжерок» по проекту СБЕР, республика Алтай



Самый масштабный курорт Сибири у подножья горы Малая Синюха поражает своими современными технологиями и искусством дизайна в месте единения с природой.



В номерах Джуниор Сьют чередуются гладкие и фрезерованные панели с латунными вставками.

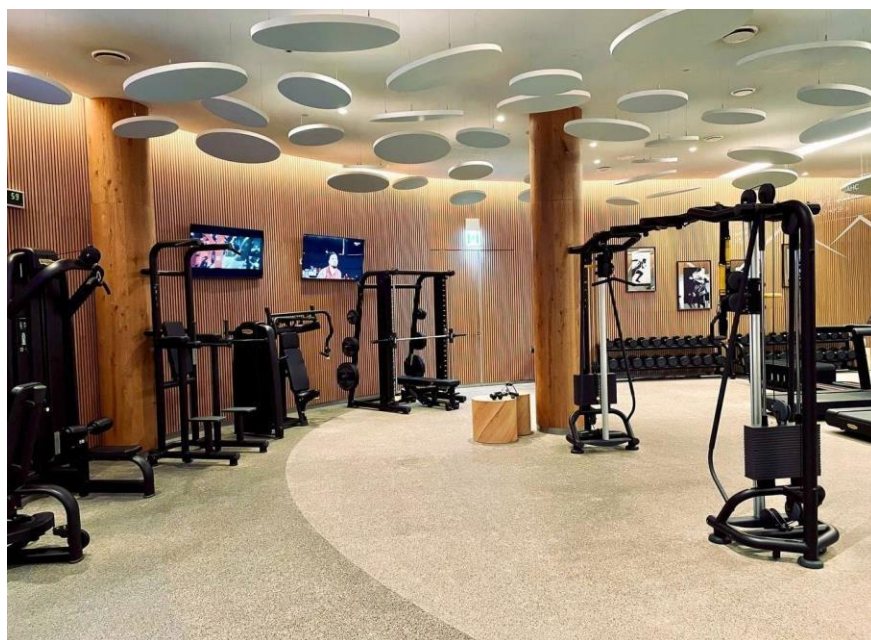




Тысячи реек из МДФ в шпоне дуба были использованы для отделки радиального коридора гостиницы на 4м этаже.

Колонна спортзала так же отделана натуральным шпоном.

Благодаря отсутствию стыков шпона создается ощущение, что перед вами ствол многовекового дерева



Продукция Doski-Balki использована практически во всех зонах комплекса. Но самой эффектной можно считать завораживающую инсталляцию в зоне спа в размере 4х4м. Она состоит из нескольких слоев панелей влагостойкого МДФ в шпоне дуба, покрытого лаком Gloss Natural.

Проект: Ресторан «Панорама 1020» в составе «Всесезонного курорта «Манжерок» по проекту СБЕР, республика Алтай

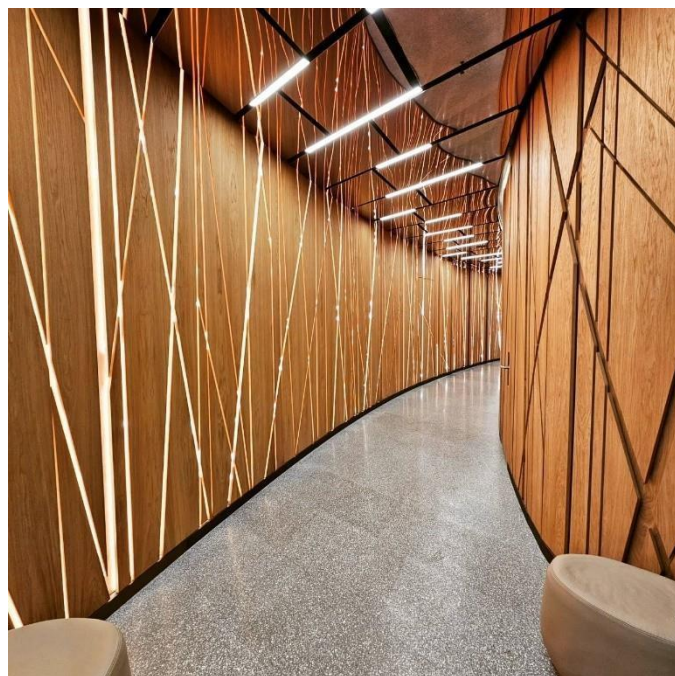
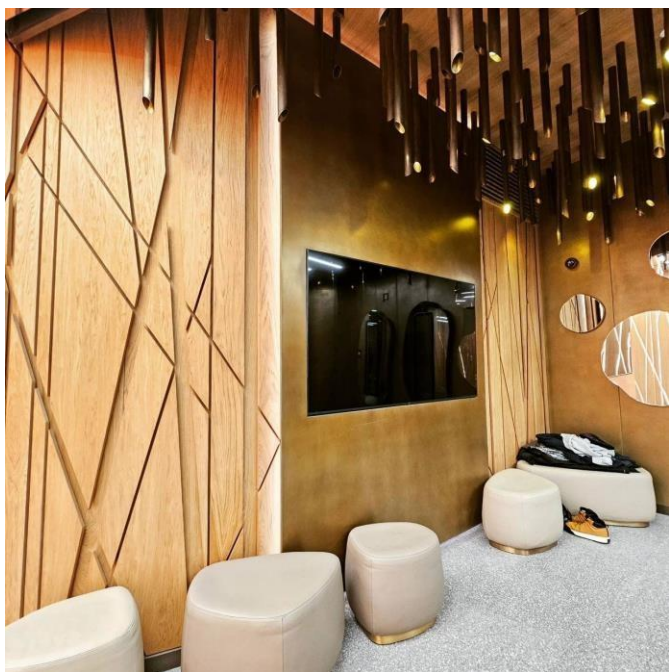


Попасть в ресторан возможно только посредством канатной дороги, которая ведет гостей на вершину горы Малая Синюха. Из ресторана открываются живописные виды на величественные горы и долину реки Катунь.



Фрезерованные 3D-панели нашего производства украшают все стены ресторана и даже фасады барной стойки.

Некоторые из элементов 3D панелей являются радиусными.



Стены, скрытые двери гардероба и встроенные ревизионные люки так же облицованы фрезерованными панелями в составе общего ансамбля.

Общая площадь панелей на объекте составляет более 250м2.



Проект: Грин Флоу Лахта Парк, г. Санкт-Петербург

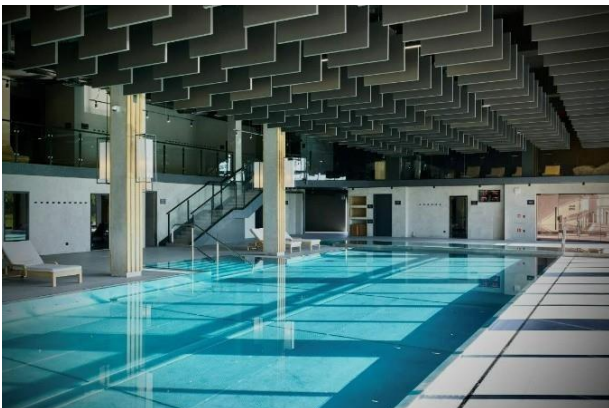


Лахта-центр – самый большой небоскреб в Европе находится в Санкт-Петербурге на берегу Финского залива. Тут размещены штаб-квартира «Газпром» и различные общественные пространства.

Грин Флоу Лахта Парк- первый и единственный в России термальный хилинг-комплекс. Здесь, у бассейна термального комплекса, в месте пересечения природы и современных технологий, размещены декоративные рейки нашего производства.



Рейки из лиственницы камерной сушки (цельноламельная склейка) покрыты маслом Varathane и лаком для бань и саун, благодаря чему они не боятся влаги.



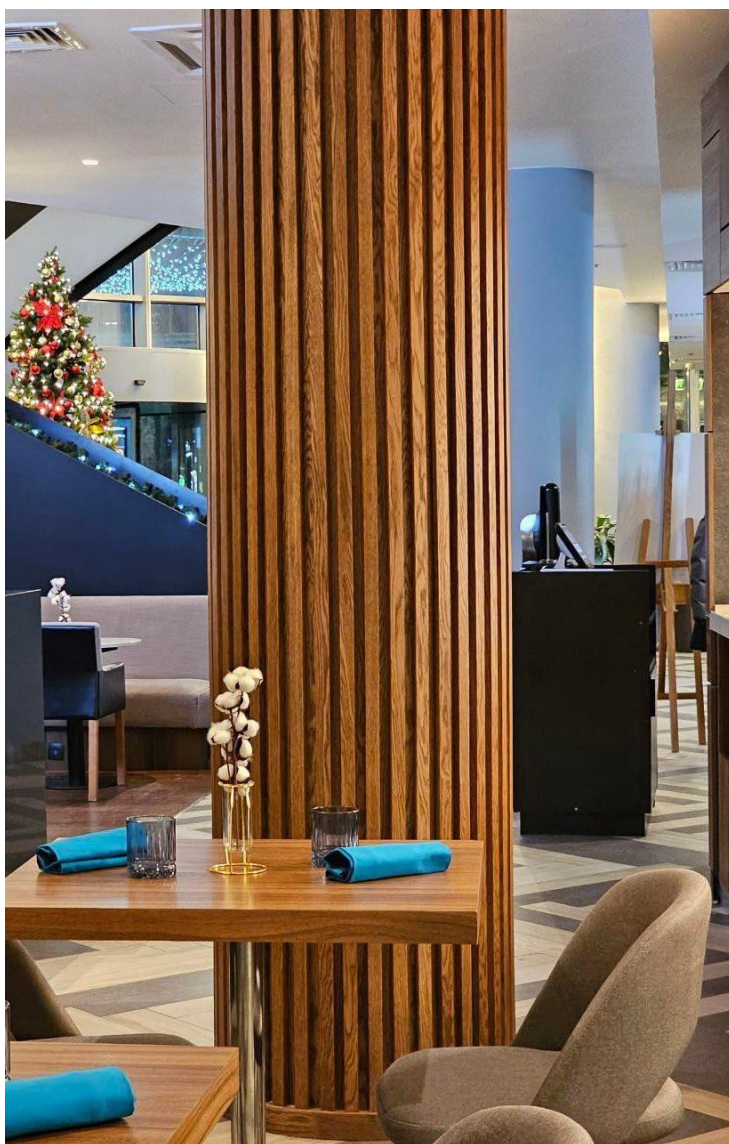
Проект: Ресторан SPACE на территории гостиницы Cosmos Paveletskaya Hotel 4*, г. Москва



Обрамляет колонну радиусный плинтус, изготовленный по собственной технологии.

Колонны мы обшили радиусными панелями. На них разместили рейки с радиусным запилом для более плотного прилегания к колонне. Длина этих реек более 3х метров!

На верхнем цоколе колонны размещена подсветка, чтобы подчеркнуть детали и фактуру натуральных материалов.



Проект: Антиквар - отель мясника Охлонина, г.Суздаль



История отеля насчитывает несколько веков. Здание представляет собой архитектурное сооружение конца XIX века и является объектом культурного наследия – памятник истории и культуры народов Российской Федерации.



Все изделия: панели, балки, откосы и рейки, покрыты лаком класса КМ1, что является неотъемлемой частью отделки помещений общественного пользования, отдыха и развлечений.



Проект: Гостиница Hilton Garden Inn 4*, г. Калуга.



Банкетный зал Юпитер на 120 персон был обновлен в 2024 году.

На проекте были использованы рейки из МДФ в шпоне дуба в морилке, точно подобранной по цвету в соответствии с пожеланием клиента.



Главными особенностями проекта являются нестандартная длина реек-3,3м без видимого стыка. А так же радиусные рейки на углах колонн.

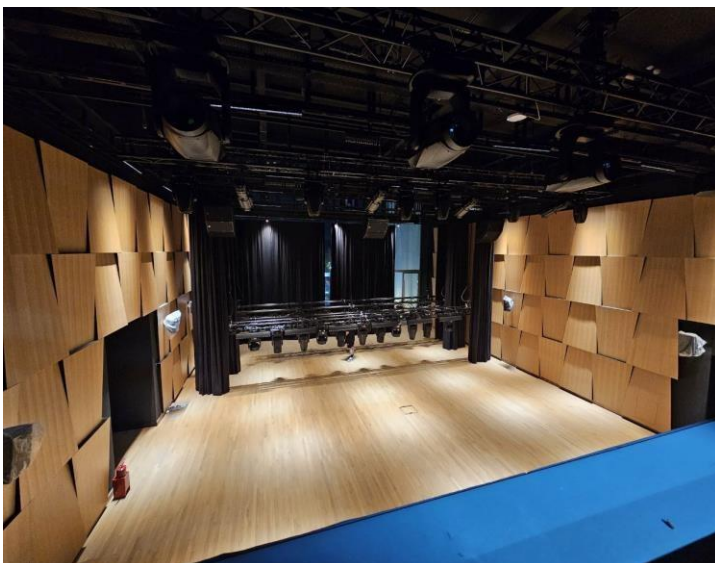


Проект: Музей современного искусства Almaty Museum of Arts, Алматы, Казахстан



Almaty Museum of Arts – первый частный музей современного искусства в Центральной Азии. В музее будет храниться коллекция современного казахского и международного искусства, собранная в последние тридцать лет. Музей учрежден фондом Нурлана Смагулова, главы Astana Group.

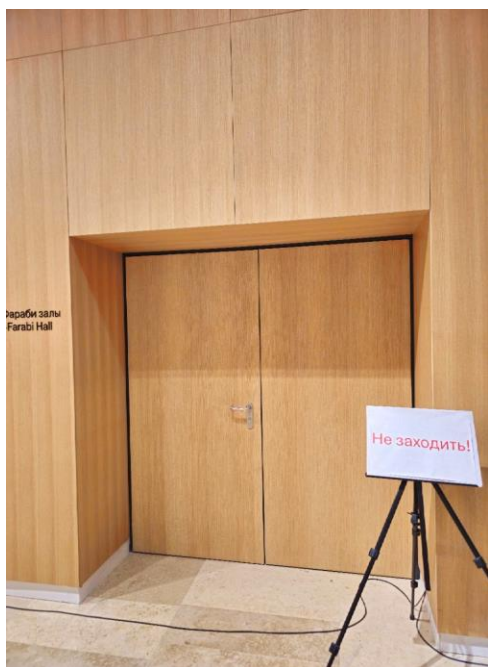
Здание музея было спроектировано британским архитектурным бюро Charman Taylor – автором зданий в более 60 странах мира.



Общая площадь продукции DOSKI-BALKI на объекте 1000м².



Стены и потолки в зонах размещения предметов искусства на первом и втором этажах, а так же лекториум для проведения мероприятий отделаны гладкими панелями в шпоне. Пространство flex box оформлено тканевыми акустическими панелями, подвесными панелями на потолке и 3D-панелями трапецевидной формы с лазерной перфорацией. А также произведена мебель для зоны гардероба.



Проект : Музей современного искусства Almaty Museum of Arts,

Казахстан

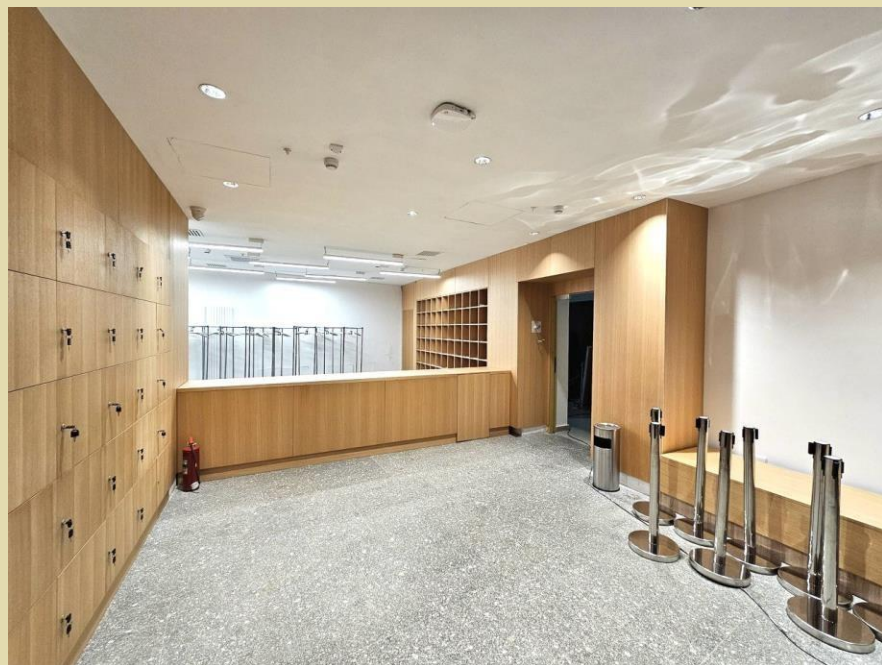


Flexbox акустические
панели



Проект : Музей современного искусства Almaty Museum of Arts ,Казахстан

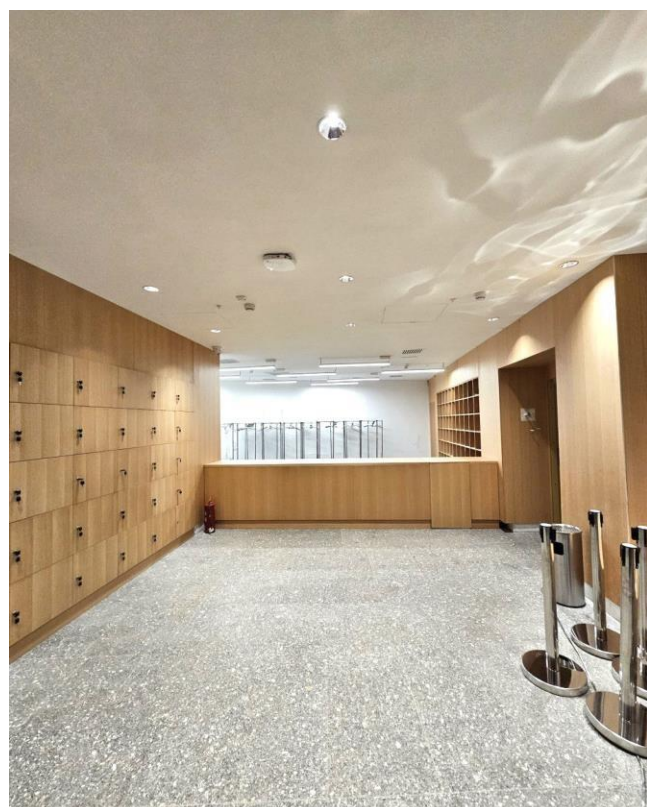
Музей современного искусства Almaty Museum of Arts была создана просторная гардеробная.



Вместительные стеллажи,вешалки,
полки для обуви.
Создание 120 ячеек,мебель.



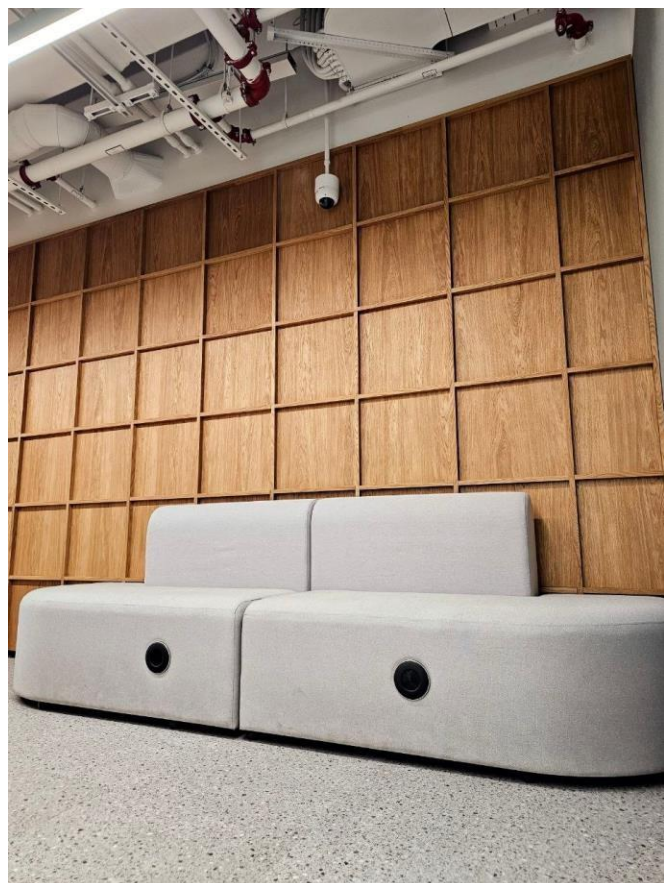
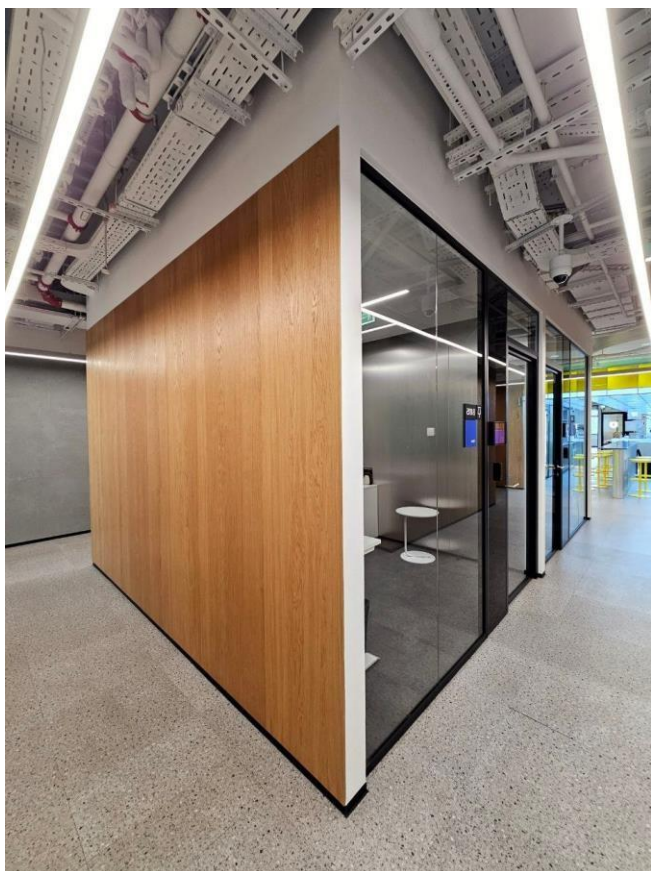
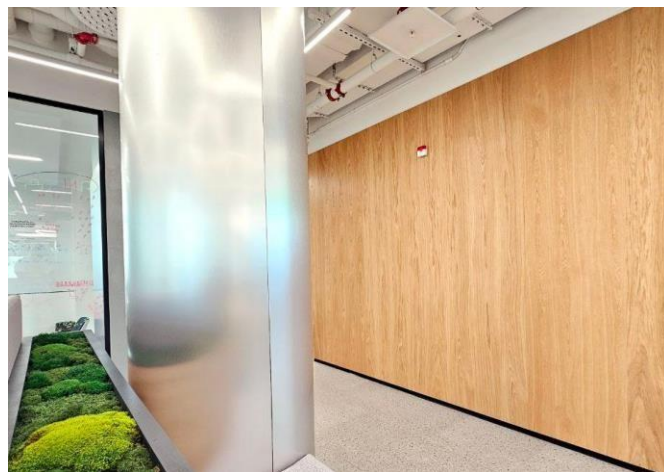
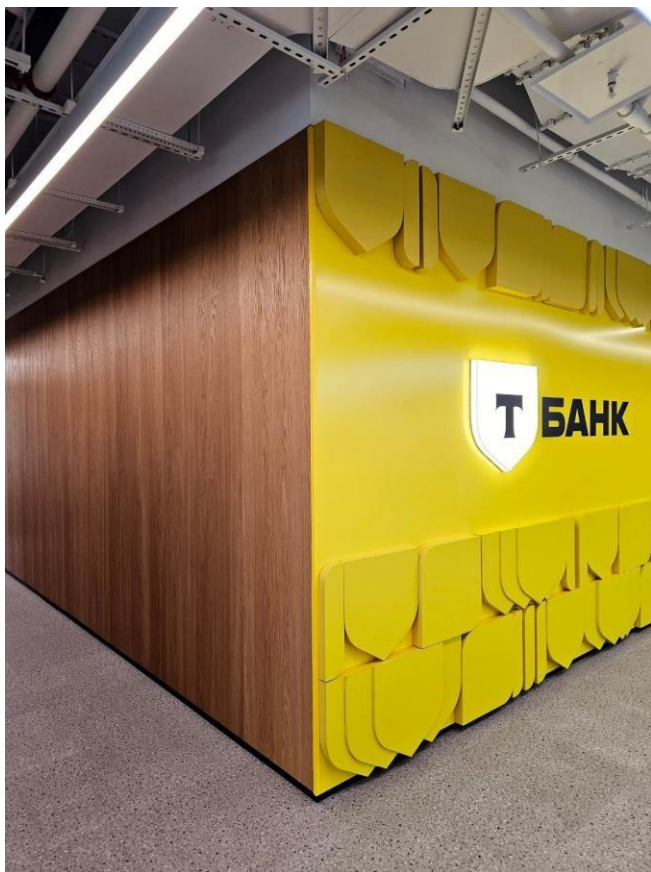
Холл в музее выполнен
негорючими панелями
КМ1 ГСП.



Проект: 1й в России центральный Университет,
созданный Т-Банком, г. Москва



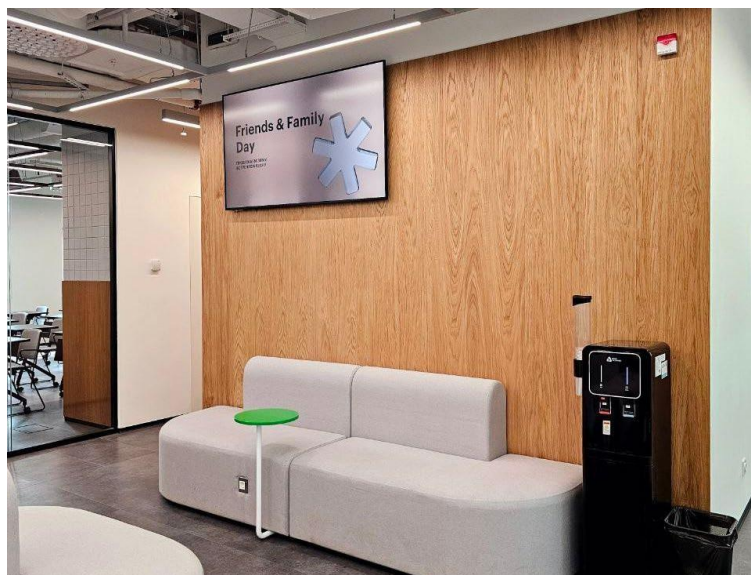
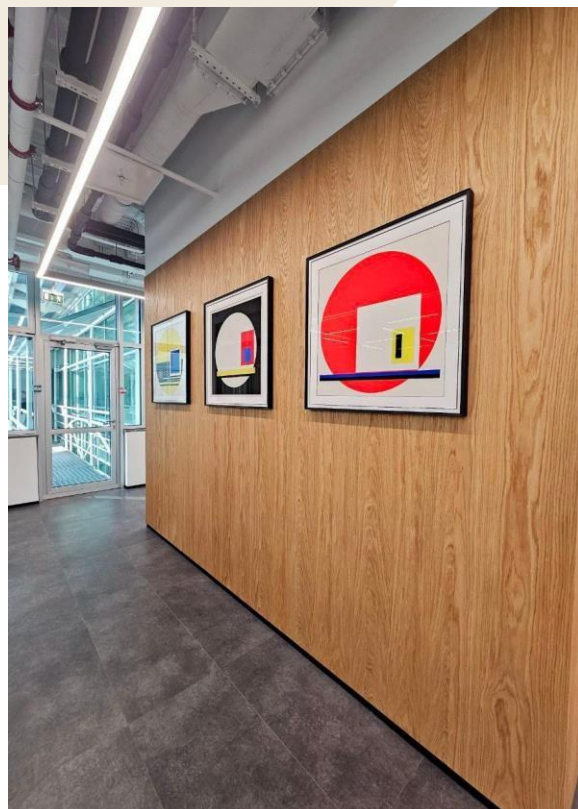
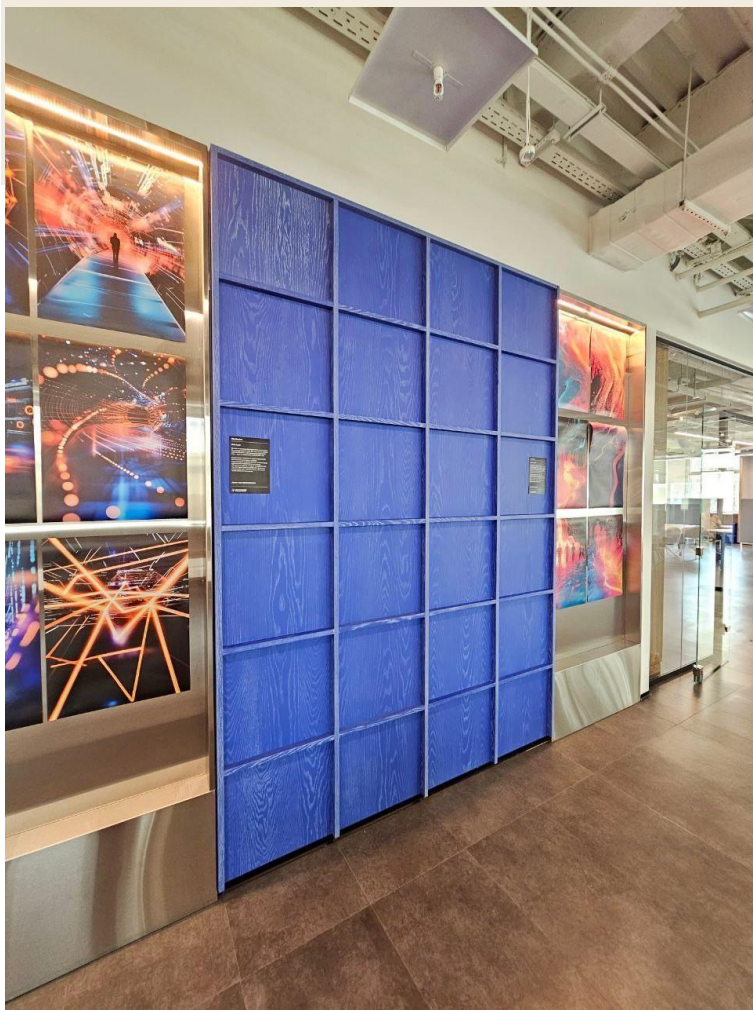
Т-Банк запустил Центральный университет — первый в России частный вуз. Под эту задачу был организован просторный обучающий кампус в центре Москвы.



Все изделия выполнены из полностью негорючего материала –ГСП, покрытого шпоном дуба.

В интерьере коридоров на этажах использованы гладкие панели.

В зоне коворкинга- наборное панно из ГСП в шпоне дуба, покрытое эмалью и патиной. Цвет эмали подбирался индивидуально по каталогу Pantone.



Проект: 1й в России центральный Университет,
созданный Т-Банком, г. Москва



Проект: Бизнес-Центр «Capital», г. Нижний Новгород



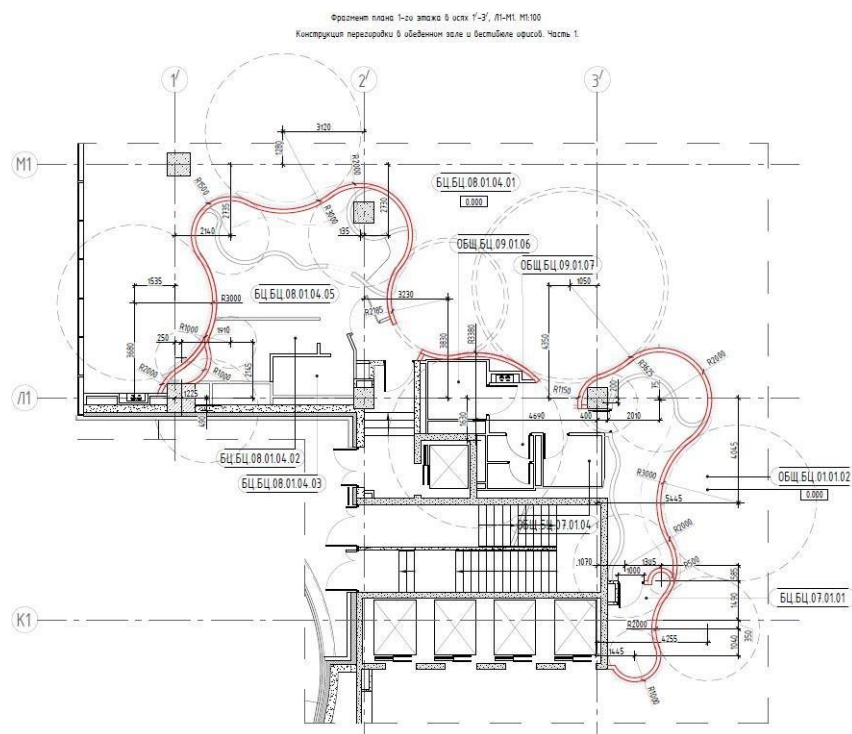
Здание бизнес-центра включает в себя офисные здания, конференц-залы и зону фуд-корта.

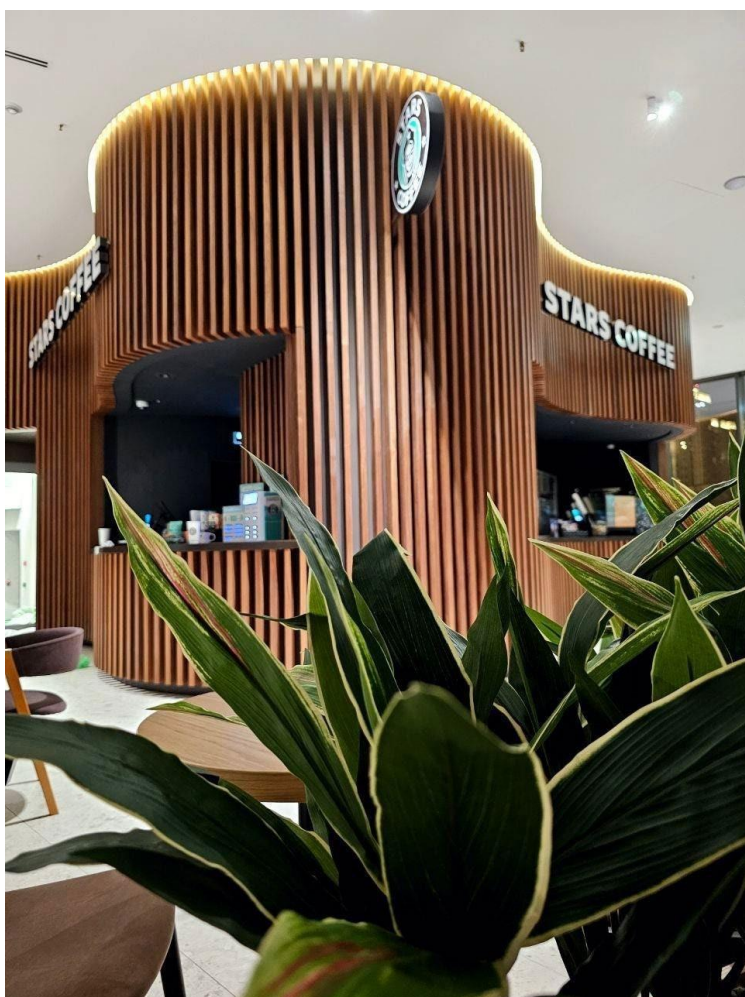
На объекте использованы рейки и панели из МДФ в шпоне дуба, покрытые морилкой и лаком класса КМ1, подходящей по стандартам пожарной безопасности для общественных пространств и офисных помещений.

Инсталляции из натуральных растений в холлах бизнес-центра обрамляют панно из реек.



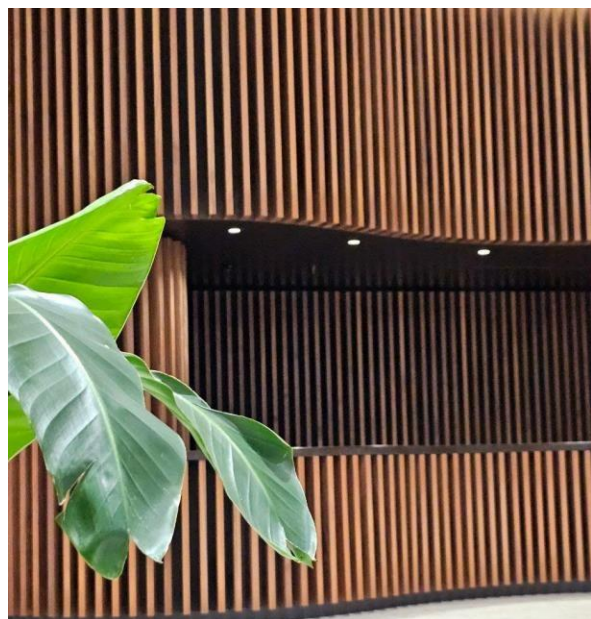
Проект: Бизнес-Многофункциональный общественно-деловой и торгово-развлекательный комплекс «Ботанический сад», г. Москва.





Общая площадь комплекса
— более 141тыс. кв. м.

Он сочетает в себе
функционализм, новейшие
технологии и элементы
природного ландшафта.



Проект: Торгово-развлекательный центр «Европейский», г. Москва



Для данного объекта были изготовлены рейки из МДФ для отделки зоны фуд-корта.

Изделия из МДФ в шпоне дуба покрыты лаком класса КМ1, в соответствии с мерами противопожарной безопасности для пространств общественного пользования.

Рейки имеют нестандартную высоту - 3,6м.

Рейки не имеют видимого стыка, благодаря собственной уникальной технологии.



Проект: Концертный зал Часцовский, Московская обл.



Дом культуры Часцовский был построен в 1979 году. Главной целью строительства послужил отдых и развитие творческих способностей в свободное от работы время работников Петелинской птицефабрики.



На данном объекте использованы рейки из МДФ в шпоне дуба рекордной длины - 4 метра.

Благодаря нашей технологии стык на данном изделии незаметен, рубашка идеально подобрана, что дает монолитный ансамбль отделанной рейками стены.

Все материалы покрыты лаком по классу пожарной безопасности КМ1



Проект: Соколиный ЦЕНТР, Камчатка



Питомник был создан в 2022 году, при сотрудничестве коллег из арабских стран и специалистов Российской Федерации, нацеленный на реабилитацию, сохранение и репродукцию редких видов ловчих птиц.

Проект реализуется в соответствии с поручением Президента Российской Федерации.



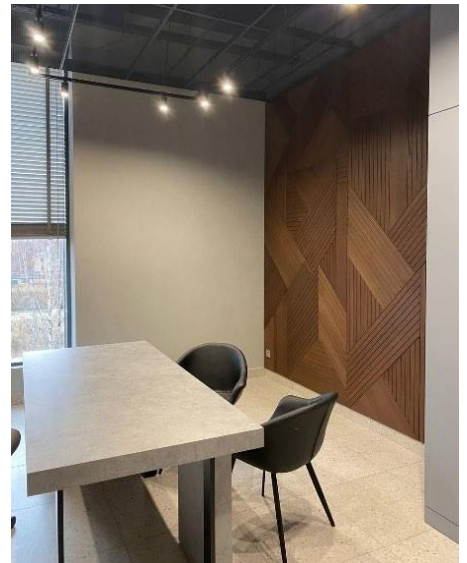
На данном объекте использованы рейки из МДФ в шпоне дуба длиной 3 метра без видимого стыка. Рейки покрыты маслом класса KM1, что соответствует мерам противопожарной безопасности для общественных пространств.

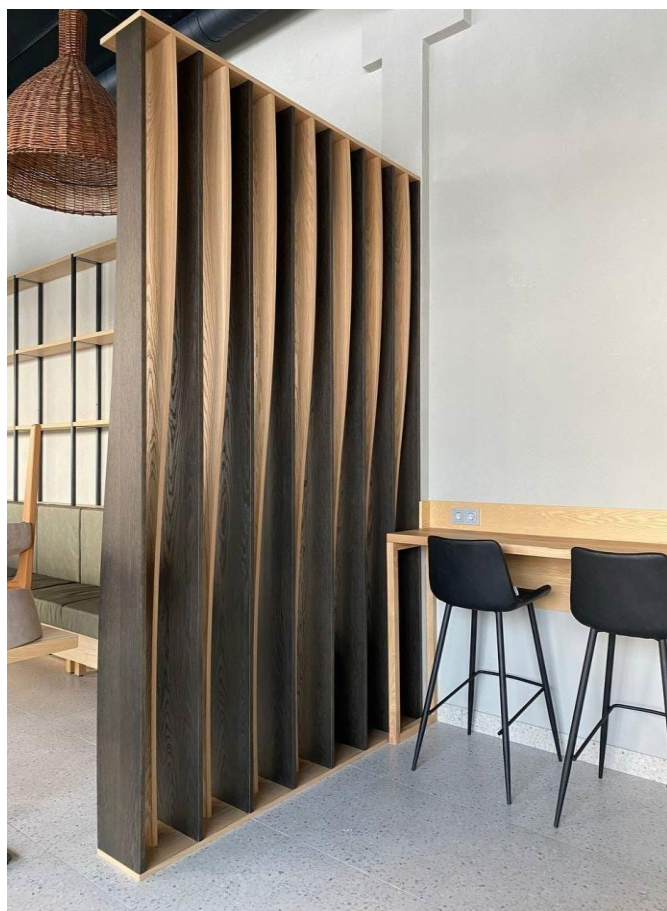
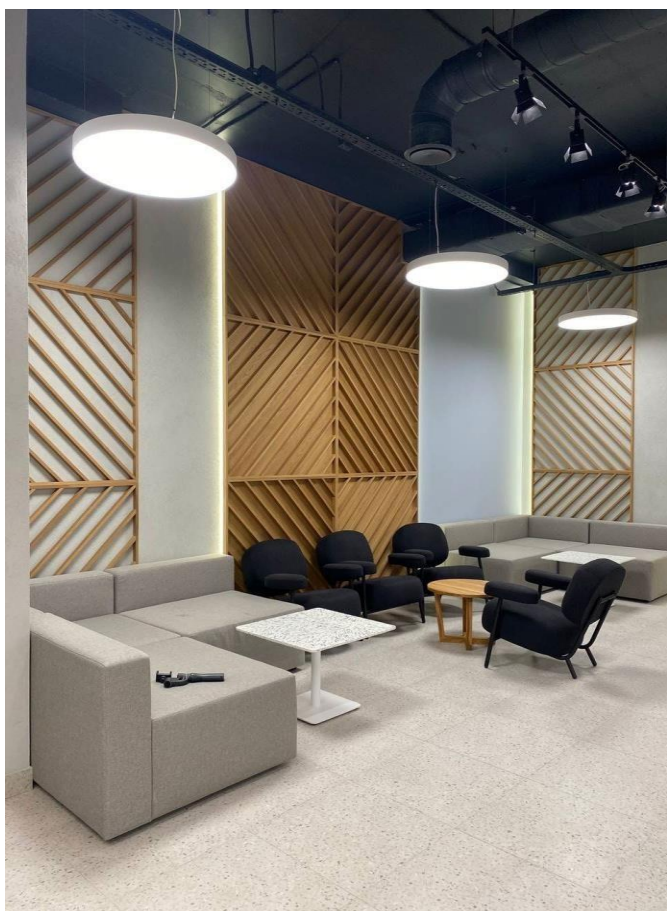


Проект: Главный офис ГК Инструмент, г. Нижний Новгород



Современный и просторный офис вместил в себе широкий спектр наших изделий: в главном фойе разместилась стойка ресепшн с параметрическими рейками, а в кабинетах руководителей наборные панно из более чем 70 фрезерованных деталей каждое.





В большинстве изделий использован мультишпон с целью соблюдения единого оттенка.

Вся продукция покрыта лаком КМ1 в соответствии с правилами пожарной безопасности для общественных пространств.

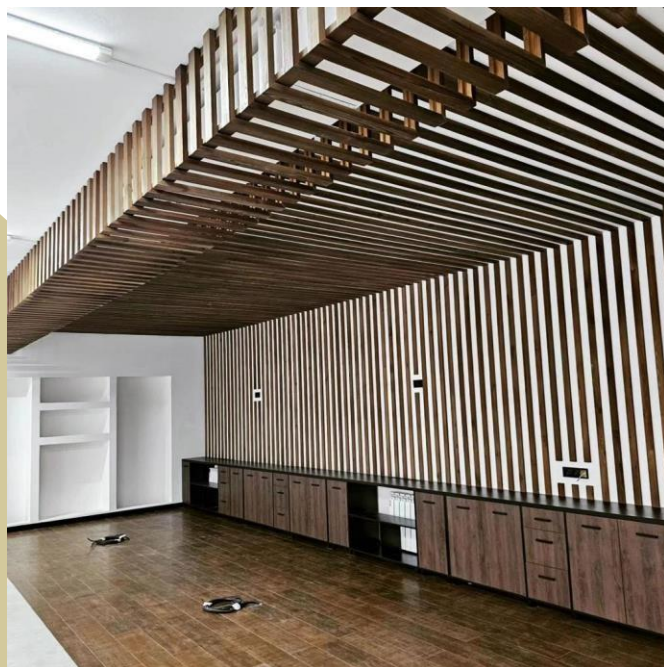


Шпон без стыка колоссальной длины 3,9 м был использован для производства реечных перегородок и колонн.

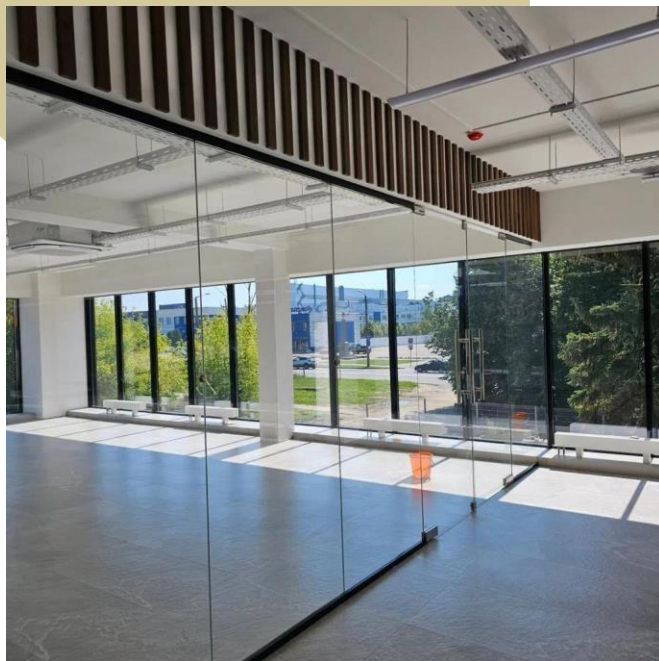


Проект: Главный офис компании ГРАНДЛАЙН , г. Обнинск

Grand Line – крупнейшая в России компания, входящая в тройку лидеров производителей строительных материалов в России. Компания активно развивает фирменную розничную сеть магазинов по всей РФ и СНГ, и на данный момент имеет 87 брендовых офисов, 16 региональных складов, 9 заводов по РФ.



Оформление офиса и фирменного магазина выполнено из термососны, которая является суперстабильным материалом, устойчивым к выгибанию.



ТОНКОЕ СОЧЕТАНИЕ МЕБЕЛИ И ОТДЕЛКИ



Интерьерная композиция мебели и декоративной отделки стен из единого материала делает любой интерьер логически завершенным и эстетически более выверенным.

Согласно проекту мы изготовим корпусную мебель и отделочные материалы для стен на одном производстве, благодаря чему обе составляющих интерьера будут выглядеть идентичными по фактуре и тональности.



Мы предлагаем нашим клиентам избежать тягостного подбора мебели к декоративной отделке по цвету и текстуре.



Проект: строительство штаб - квартиры АВТОБАН г.Москва

В Москве завершилось строительство штаб-квартиры АО ДСК «Автобана» — одной из крупнейших частных дорожно-строительных компаний страны. Офис площадью 10,8 тыс. кв. м расположился в «Loft-квартале» на территории инновационного центра «Сколково».



Проект разработала наша команда, а строительством и инженерным оснащением занималась компания Pridex. Это офисное пространство стало не просто комфортным местом для работы, но и отражением специфики бизнеса «Автобана» — тематика автомобильных дорог легла в основу дизайн-концепции.



Проект: строительство штаб - квартиры АВТОБАН г.Москва



Идея прослеживается как в выборе отделочных материалов и цветовой гамме, так и в отдельно взятых решениях. Например, важный элемент интерьера — линия разметки, реализованная с помощью встроенных линейных светильников.

В работе над этим проектом мы уделили большое внимание созданию взаимосвязей между различными подразделениями компании. Удобство коммуникации, создание комфортной и эргономичной офисной среды — были главными приоритетами.



Проект: Экопарк с оздоровительным комплексом на Гребном канале г.Нижний Новгород



Создание пилотного номера для гостиничного Экопарка



Проект: отель CORT INN , г.Нижний Новгород



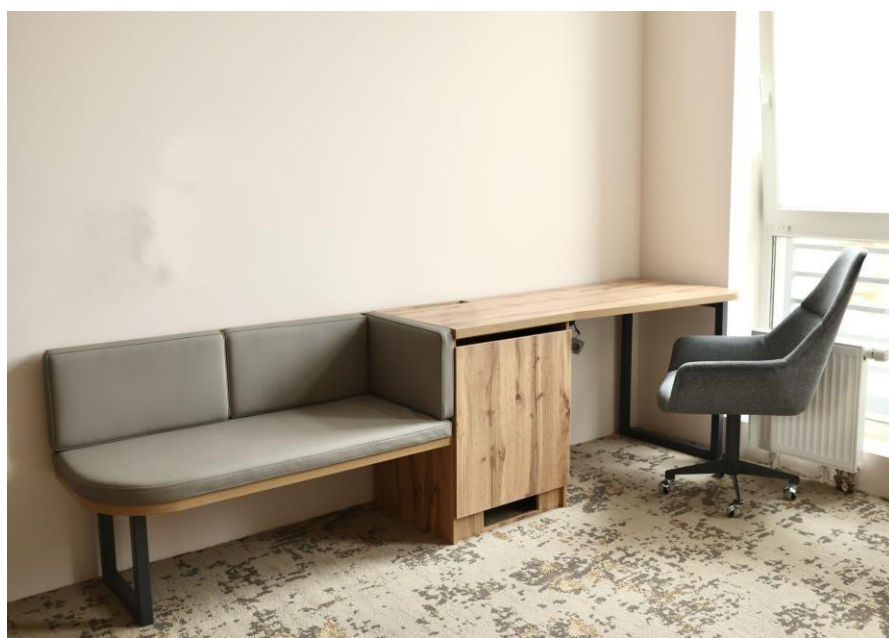
Бизнес-отель в историческом центре города. Часть здания находится в Доме купца Д.В. Сироткина, который является памятником архитектуры.

Реализация пилотного номера для отеля.

Общая площадь на объекте 22,9м2



Проект: отель CORT INN , г.Нижний Новгород



Проект: отель CORT INN , г.Нижний Новгород

Номер в CORT INN сочетает в себе функционализм, новейшие технологии и элементы современного дизайна.



Согласно проекту мы изготовили корпусную и мягкую мебель, изделия из камня, зеркала. Рейки не имеют видимого стыка, благодаря собственной уникальной технологии.



Проект: Лицей №8 имени академика Е.К.Федорова"г.Нижний Новгород

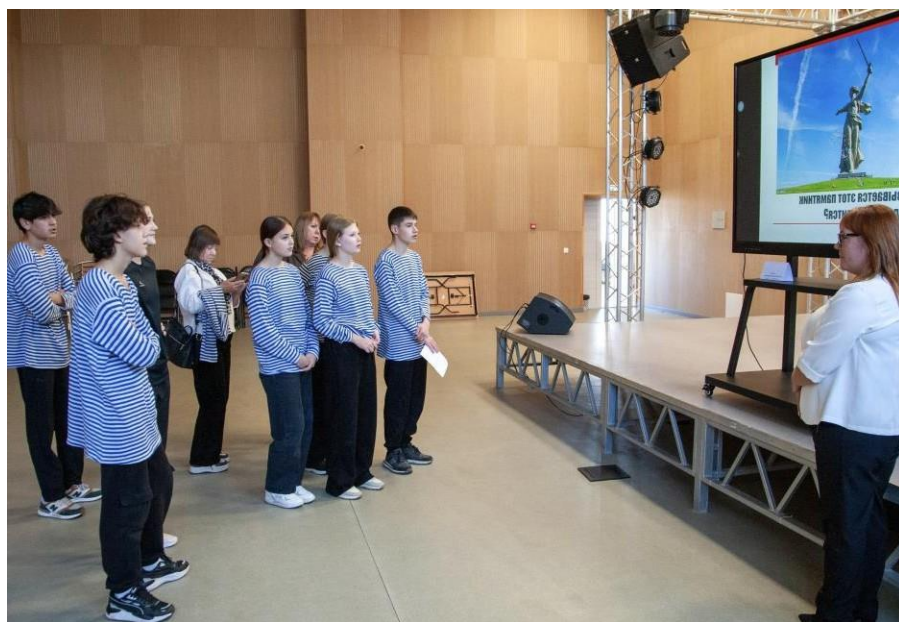


Лицей №8 в Нижнем Новгороде был построен в 1970 г. . Нашей компанией был реконструирован актовый Зал на 150 посадочных мест.

В Актовом Зале были изготовлены гладкие фрезерованные панели из ГСП, акустические панели по классу пожарной опасности КМ1 в мультишпоне с окрашиванием в морилку и лак КМ1 .



Проект: Дворец культуры "ЗВЕЗДА" Приморский край г.Большой Камень

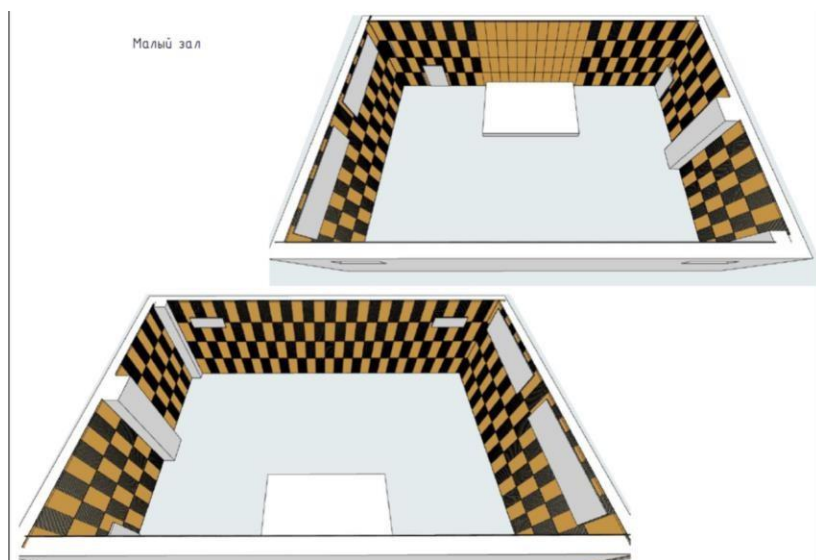


Проект ДК Звезда включал в себя три зала .
Малый зал
Большой зал
Банкетный Зал

В Малом Зале использованы гладкие и фрезерованные панели в мультишпоне из ГСП по классу пожароопасности Г1 , с окрашиванием в морилку и лак КМ1.



Проект: Дворец культуры "ЗВЕЗДА" Приморский край г.Большой Камень

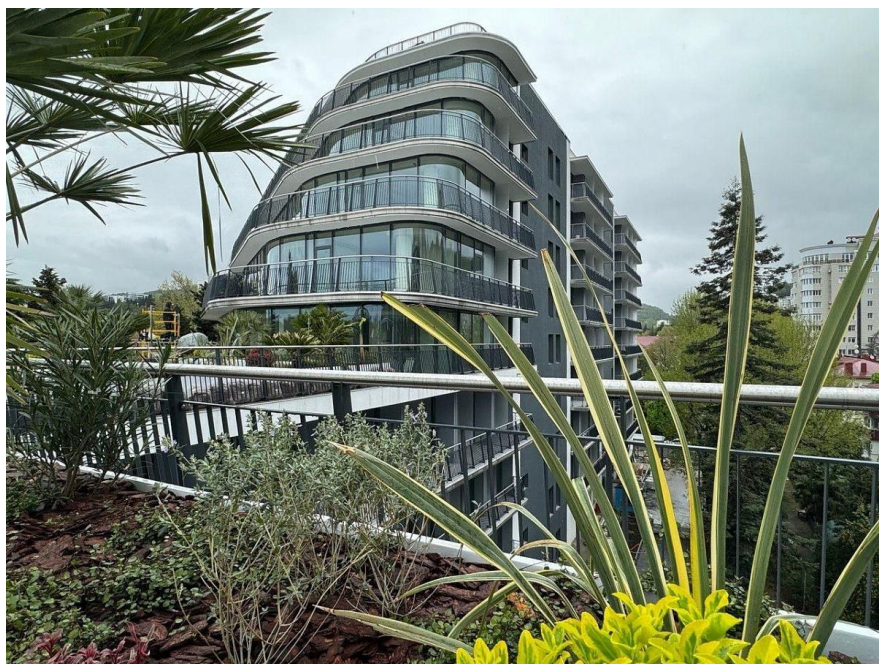


Малый Зал одно из крупнейших культурно-досуговых мест с большим диапазоном форм деятельности, направленных на развитие высокой духовности и общей культуры населения.

Площадка для собрания Общественных организаций

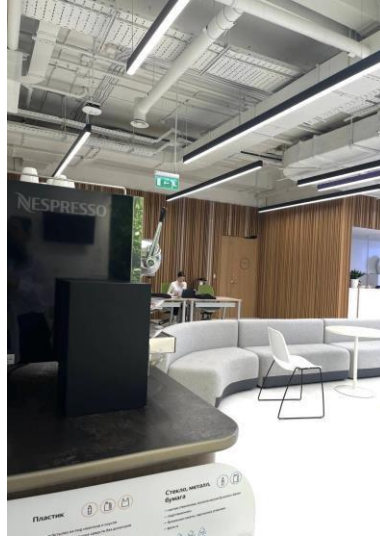


Проект: Санаторий Кристалл в Хосте (Сочи)



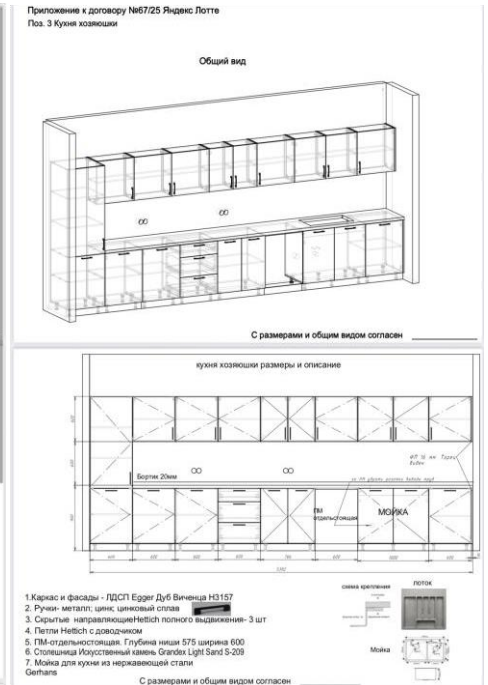
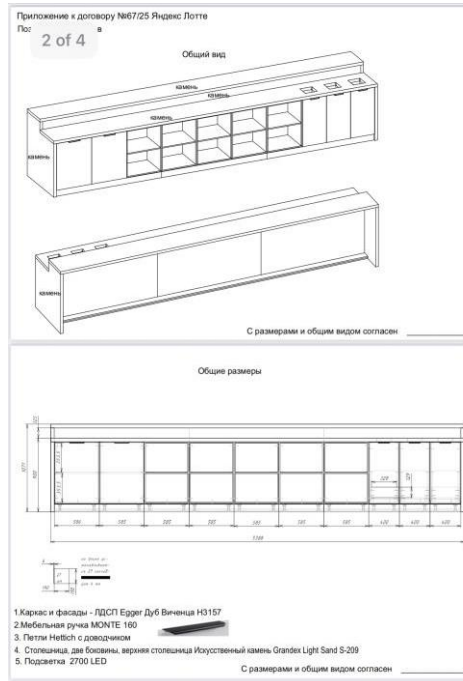
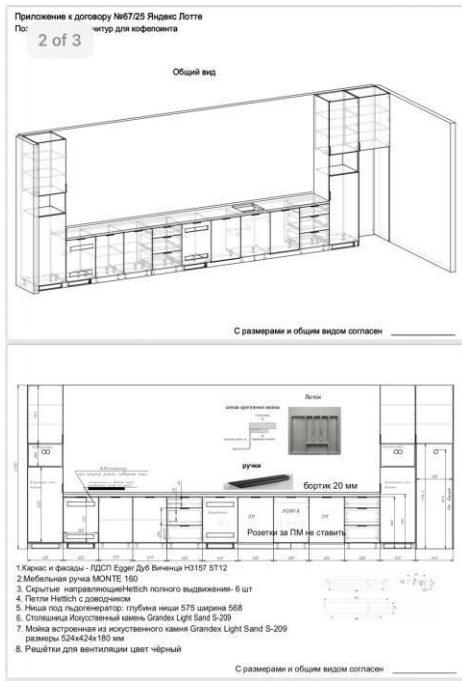
Кристалл — новый санаторий международного уровня, расположенный в экологически чистом районе Хоста. Это пространство, где сочетаются современные медицинские технологии, философия бережного подхода к здоровью и архитектура настоящего комфорта.





Ярким объектом стал наш новый проект с Яндекс Лотте Плаза для нас работа с такой корпорацией это шаг вперед.





В работе мы использовали акриловый камень, столешницы с подсветкой (на взмах руки), ЛДСП EGGER.



Создание качественной удобной мебели в трех позициях.
Изготовление кухонного гарнитура, кофе - поинта, кухни хозяйки, и барный остров.

Актив-Отель Искра Московская область , Одинцовский район.



Для отделки банкетного зала были использованы: слабогорючие рейки ГСП в шпоне дуба .



Банкетный зал на 250 персон.
Площадь зала 293 м2.



Элитный дизайн Villa г.Сочи



В проекте реализован
обширный спектр наших изделий.
Панели МДФ шпон ALPI

Панели МДФ УФ печать
Панели МДФ в эмали
Панели МДФ в пленке ПВХ
под текстиль



Элитный дизайн Villa г.Сочи



Архитектурный проект
виллы в Сочи
представляет собой
современные передовые
технологии в
строительстве и дизайне.

Общая площадь 405м2

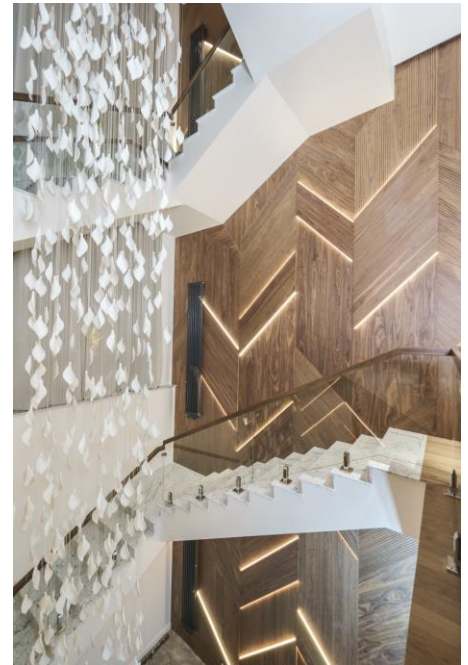


Элитный дизайн Villa г.Сочи



Индивидуальный проект загородного дома в Липецкой обл.

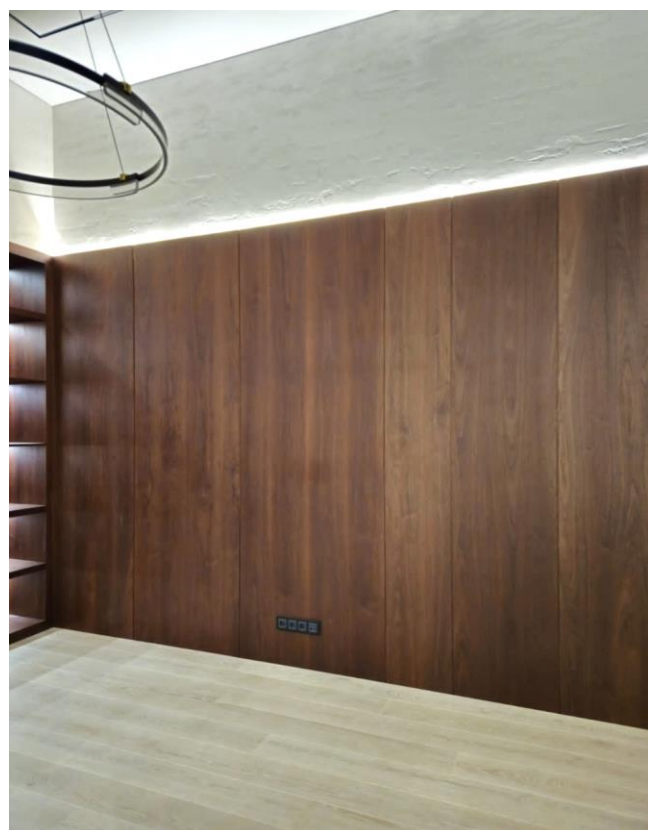
Производство стеновых панелей с LED - подсветкой из МДФ в шпоне американского ореха.



Индивидуальный проект загородного дома в Липецкой обл.



Шкаф - МДФ в шпоне американского ореха.





DOSKI-BALKI

Фабрика красивых интерьеров

Офис и производство в Нижнем Новгороде :
Интернациональная 95.

пн - пт 8.00 - 17.00

+7 (910)-124-46-57 менеджер

+7 (930)-333-16-09 менеджер

sale@doski-balki.ru

www.doski-balki.ru



[Мы в Instagram](#)



[Мы во Вконтакте](#)